



Association financée par :



Membre du réseau :



LE BOIS-ÉNERGIE EN ÎLE-DE-FRANCE : CHAUFFAGE AU BOIS DOMESTIQUE

Mercredi 27 mars 2024



FIBOIS ÎLE-DE-FRANCE

L'INTERPROFESSION REGIONALE DE LA FORET ET DU BOIS

Fibois Île-de-France fédère depuis 2004 l'ensemble des professionnels de la filière forêt-bois en Île-de-France.

L'association favorise le développement économique de la filière régionale et ses entreprises, qu'elle représente auprès des pouvoirs publics.

Pour plus d'informations <https://www.fibois-idf.fr/>

Nos financeurs



Métropole
du Grand Paris



Membre de



FIBOIS FRANCE

NOTRE RÉSEAU D'INTERPROFESSIONS

Fibois IDF est membre du réseau Fibois France, composé des 12 interprofessions régionales de la filière forêt bois.

Animation de réseaux Fibois :

- Amont
- 1^{ère} transformation
- 2^{ème} transformation
- Bois construction
- Bois-énergie
- Communication
- Emploi-formation et attractivité des métiers
- Industrialisation



LA RÉCOLTE EN ÎLE-DE-FRANCE



742 000 m³

de bois sont prélevés chaque année

soit 62% de l'accroissement naturel



100% BOIS DE CHAUFFAGE



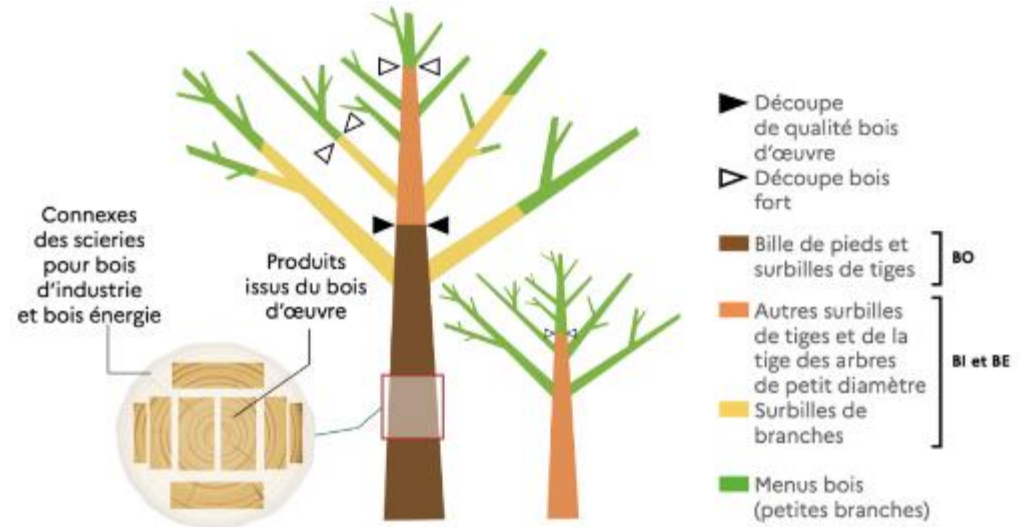
63% BOIS ÉNERGIE
bûches, granulés, plaquettes...



30% BOIS D'ŒUVRE
construction, ameublement...



7% BOIS INDUSTRIEL
papier, carton, panneaux...



Infographie réalisée par l'ADEME

40% connexes de sylviculture

60% destination bois d'œuvre

30% bois d'œuvre

30% connexes de scieries

QU'EST-CE QUE LE BOIS-ÉNERGIE ?

Une énergie renouvelable si la forêt est durablement gérée et le transport du bois minimisé → 1^{ère} source de chaleur renouvelable en Île-de-France.

Une filière permettant de valoriser au mieux les produits issus de la forêt

Le bois-énergie est alors un complément utile à l'économie forestière mais surtout un outil de gestion sylvicole. Le bois-énergie permet également de valoriser les produits bois usagés apportant ainsi une solution de recyclage pour les bois en fin de vie.

Une filière génératrice d'emplois non délocalisables

L'approvisionnement et l'entretien des chaufferies bois mobilisent davantage de main d'œuvre locale que les autres énergies et sont donc créateurs d'emplois non délocalisables.

Une énergie compétitive et stable

Parmi les énergies commercialisées, le bois de chauffage est considéré comme l'énergie la plus accessible (50% d'économie avec le bois bûche vs. fioul ou gaz). De plus, la faible dépendance de la filière bois-énergie aux combustibles fossiles rend son prix très stable dans le temps.

QU'EST-CE QUE LE BOIS-ÉNERGIE ?

DEUX FILIÈRES

- ❖ **Diverses origines** : forestière (forêt et sylviculture), bocagère ou agroforestière (haies, bosquets, vergers, etc.), paysagère (entretien des parcs et jardins, etc.), industrielle (sous-produits issus de la transformation du bois), déchet (bois fin de vie et bois déchet)
- ❖ **2 filières distinctes en Île-de-France** :

Le chauffage au bois domestique :
environ **812 000 ménages concernés**



Le chauffage au bois industriel et
collectif : **134 installations**



LES DIFFÉRENTES FORMES DU BOIS-ÉNERGIE

QUEL COMBUSTIBLE CHOISIR ?



Bûches de bois

Combustible très accessible. Destiné aux chauffages domestiques. Autoconsommation importante. Beaucoup de maintenance.



Viessmann

Granulés (GR)

Combustible très sec, énergétiquement dense, il est adapté aux plus petites installations. Livraison plus simple que les plaquettes.



Plaquettes forestières (PFA)

Granulométrie et humidité variables, convient à la majorité des chaufferies.

Pour les plus petites, une humidité et une granulométrie faibles sont recommandées.



Climaxlon

Bois sortis du statut de déchet, bois A (SSD)

Généralement sec, utilisé en mélange avec la plaquette forestière.



Somme Bois SPRL

Connexes de l'industrie du bois (CIB)

Semblable à la plaquette forestière.



Plaquettes bocagères et paysagères (PFA)

Séparation difficile de la partie ligneuse, riche en azote.



Bois en fin de vie, bois B (BFVBD)

Contraignant réglementairement car très pollué.

Combustibles adaptés aux installations domestiques

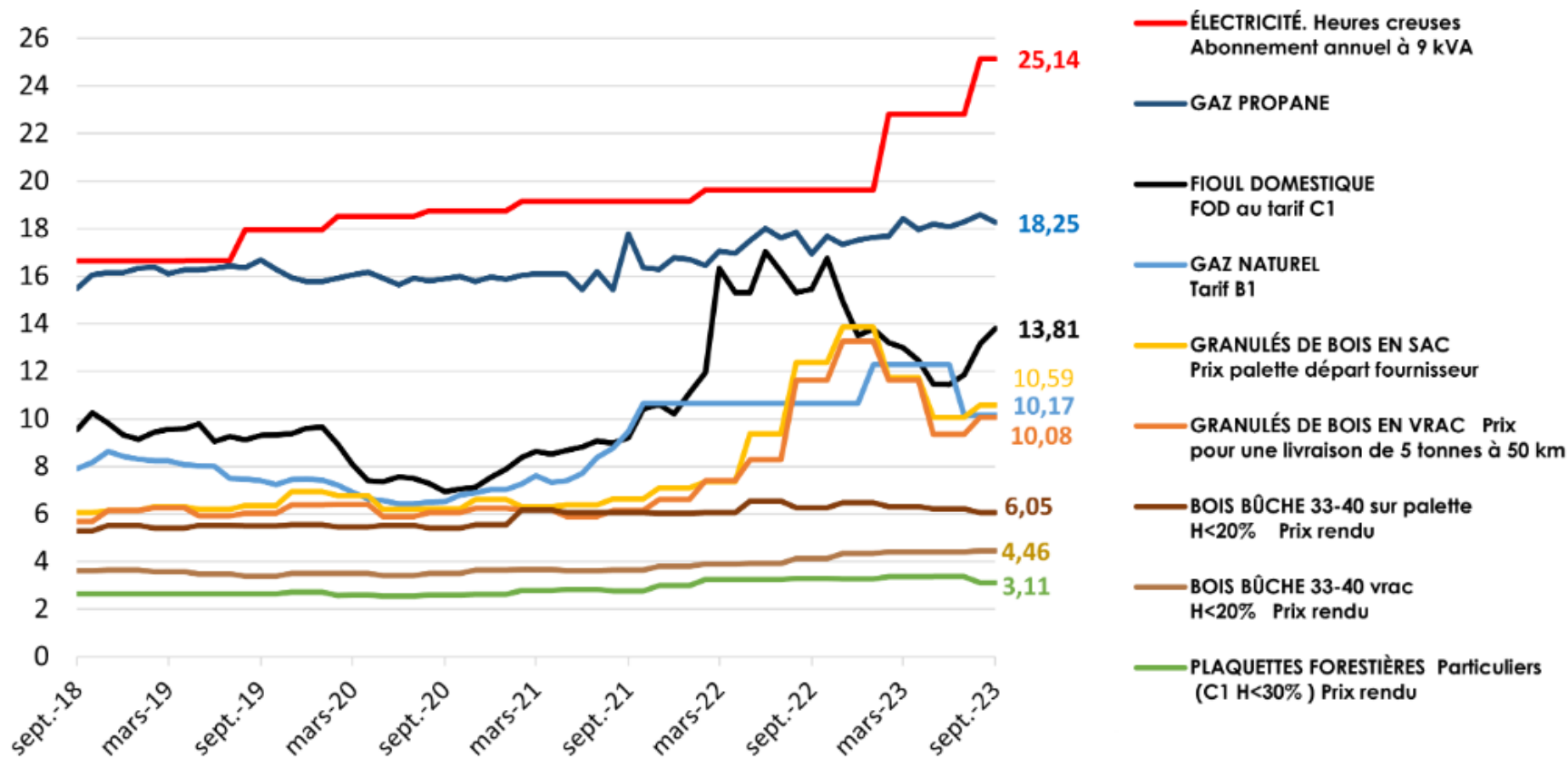
Taille de l'installation

LE BOIS-ÉNERGIE, UNE RESSOURCE COMPÉTITIVE

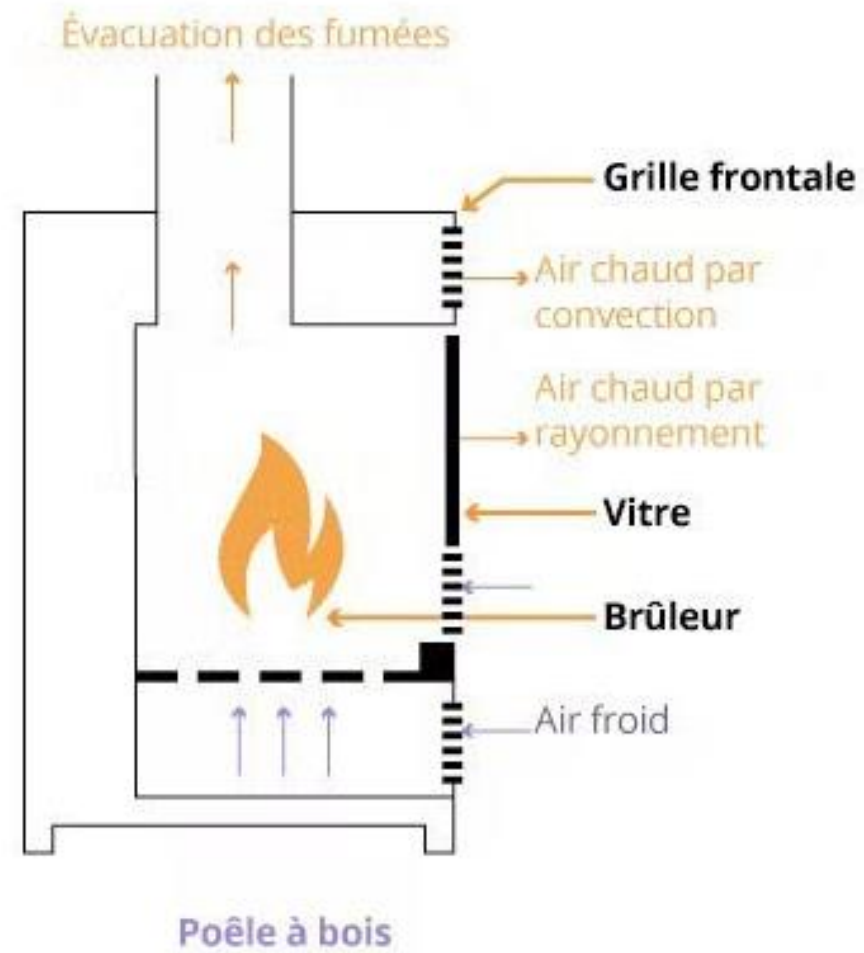
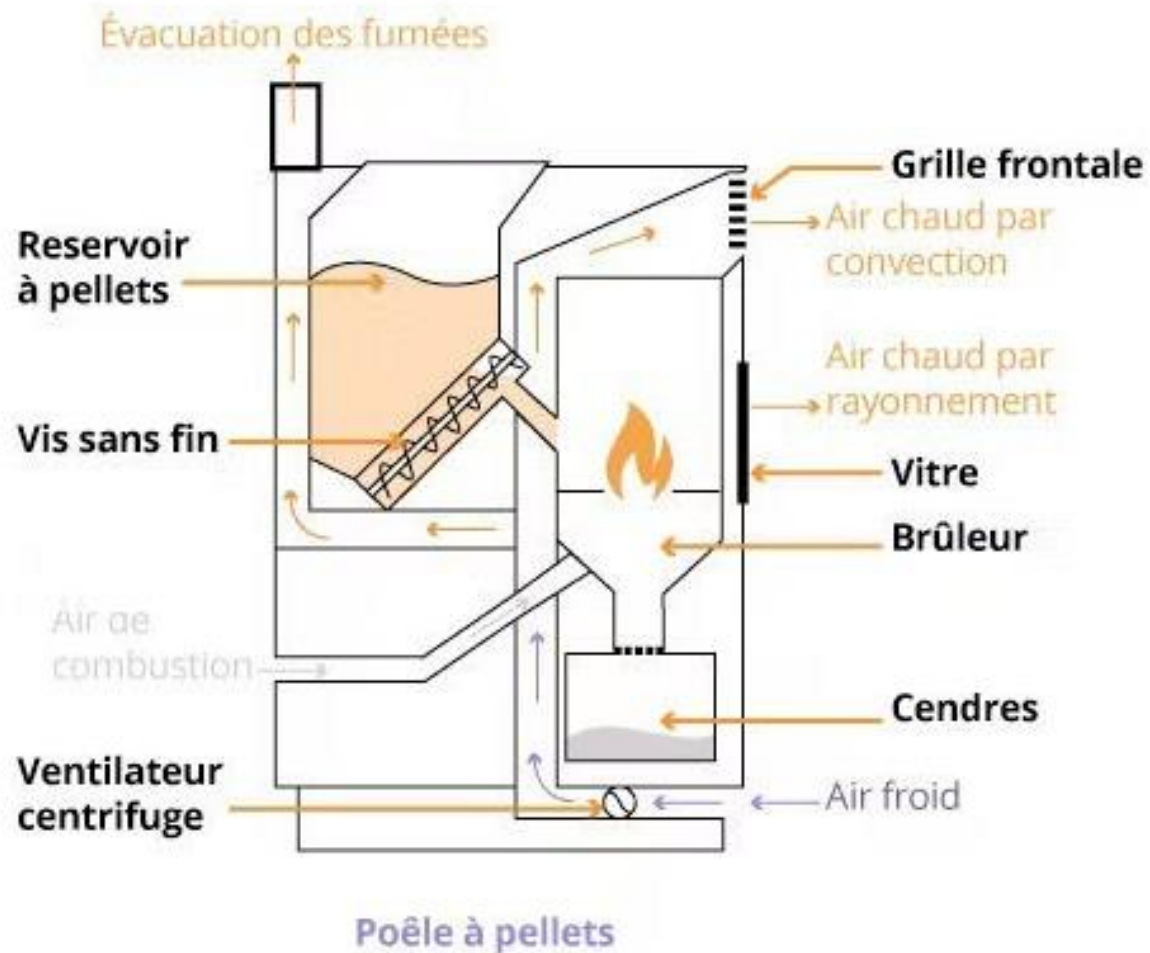
EVOLUTION DES PRIX

Évolution du prix des principales énergies aux particuliers
en centimes d'Euros TTC/ kWh PCI (avec bouclier tarifaire)

Sources : MTE/PB/CEEB/ONF Septembre 2023



MODE DE FONCTIONNEMENT D'UN APPAREIL DOMESTIQUE



UNE BONNE COMBUSTION

LA QUALITÉ DU COMBUSTIBLE ET DE L'APPAREIL

Un appareil performant :

- A été dimensionné en fonction des besoins (surface, volume, isolation...)
- Est correctement installé : [RGE Qualibois](#)
- Possède un bon rendement : 10 à 15% pour un foyer ouvert contre 80% pour un appareil récent
- Peut-être labélisé [Flamme Verte](#) :



France Bois  Bûche

Un combustible de bonne qualité :

- Est constant dans le temps
- Ne comporte pas d'indésirables (clous, excès d'écorce, terre, mousse...)
- Est chimiquement propre et ne comporte pas de composés nocifs (peintures, colles, produits de traitement...)
- Est sec : il est préconisé une humidité inférieure à 23% (masse d'eau / masse totale)
- Peut-être labélisé / certifié : [France Bois Bûche](#), [NF Biocombustibles solides](#), [EN Plus](#), [DIN Plus](#), [CBQ+](#)

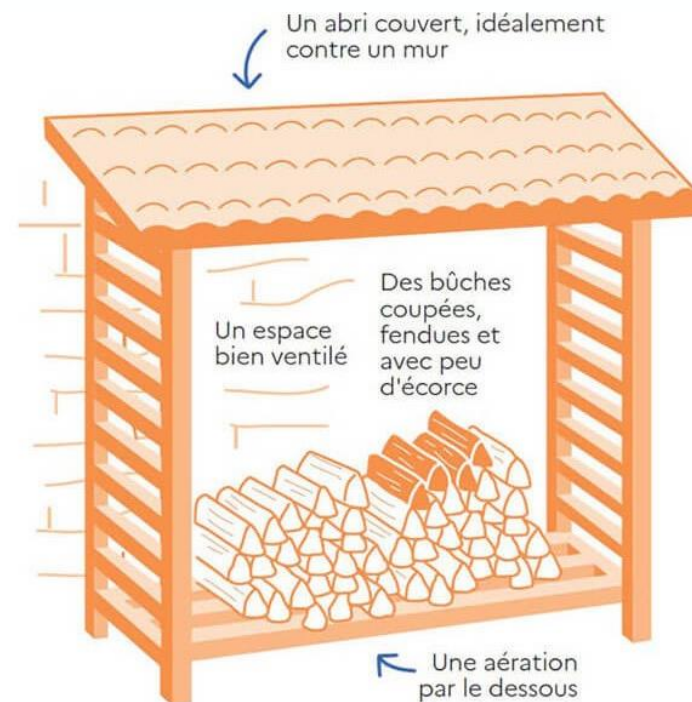


UNE BONNE COMBUSTION

LES BONNES PRATIQUES

Agir correctement pour favoriser une bonne combustion :

- Stocker correctement son bois :
 - Si fraîchement coupé, laisser sécher au moins 18 mois
 - A l'abri de la pluie
 - Dans un endroit aéré
 - Sans contact avec le sol
- Rentrer son bois 48h à l'avance
- Eviter les flambées « plaisir »
- Allumer par le haut
- Maitriser le rapport comburant / combustible
- Nettoyer et entretenir régulièrement son appareil :
 - Vitre propre
 - 1 ramonage minimum (obligatoire, certificat exigé en cas de contrôle), 2 recommandés



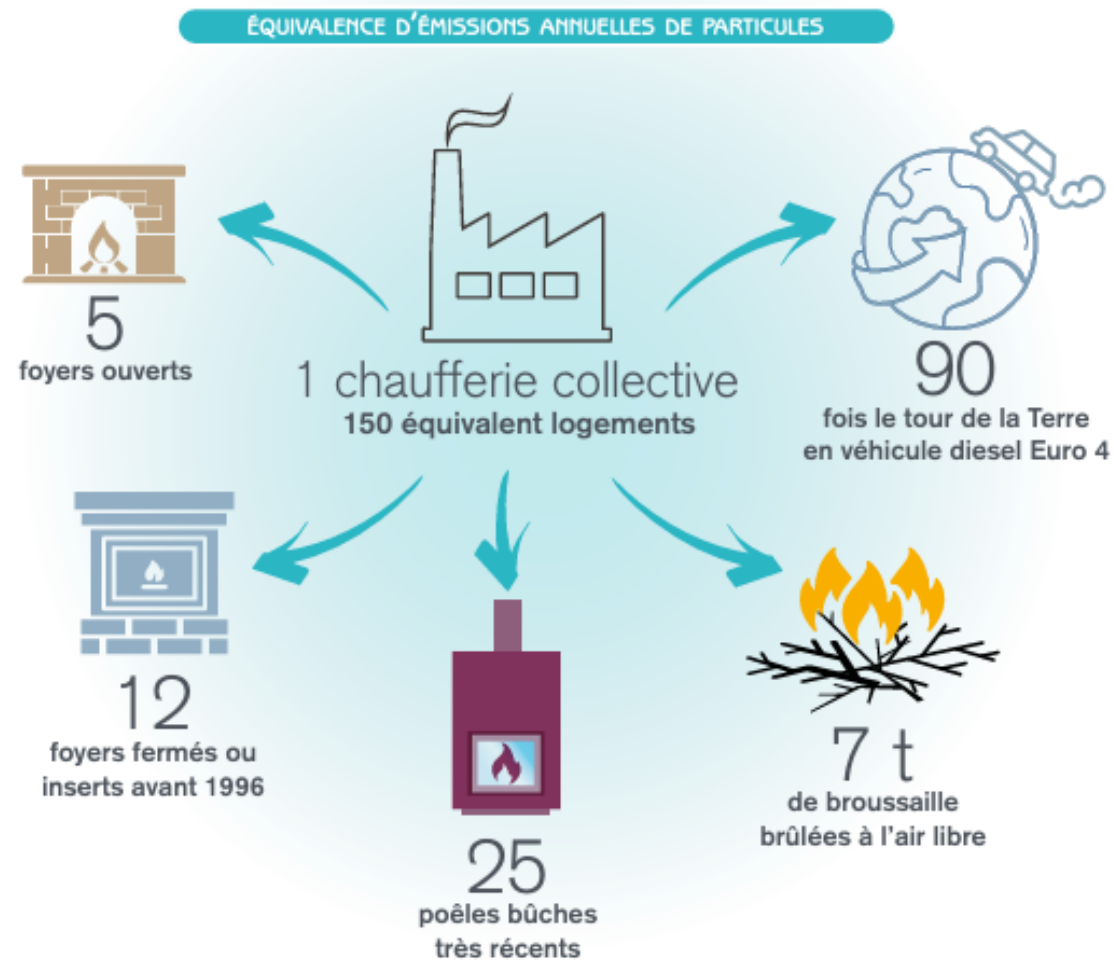
UNE BONNE COMBUSTION

CONSÉQUENCES

Toutes ces recommandations et bonnes pratiques conduisent à une bonne combustion.

Celle-ci permet :

- Un meilleur rendement, donc une consommation plus faible en bois
- Moins d'encrassement de l'appareil et des conduits
- Durée de vie plus importante de l'appareil et des conduits
- Une nette amélioration de la qualité de l'air en sortie de cheminée



MERCI DE VOTRE ATTENTION

DES QUESTIONS ?

Valéry Breemeersch, chef de projets bois-énergie
valery.breemeersch@fibois-idf.fr

